

BPV



Bypassventiler

Proportional aflastningsventil

BPV

Den proportionale aflastningsventil BPV anvendes i varme- og køleanlæg. Den arbejder lydløst og sikrer et minimalt flowniveau i pumpen, samtidig med at ønsket fremløbstemperatur opretholdes under drift ved lav belastning.

Produkt egenskaber

- > **Justerbar indstillingsværdi**
Sikrer nøjagtig differenstrykregulering.
- > **Afspærringsfunktion**
Afspærringsfunktionen forenkler vedligeholdelsen.
- > **AMETAL®**
Afzinkningsbestandig legering som giver ventilen længere levetid og mindsker risikoen for lækage.



Teknisk beskrivelse

Anvendelsesområde:

Varme- og køleanlæg

Funktion:

Ventilen åbner ved differenstryk, der overstiger indstillet værdi. BPV kan afspærres.

Dimensioner:

DN 15-32

Trykklasse:

PN 20

Indstillingsområde:

10-60 kPa

Temperatur:

Max. arbejdstemperatur: 120°C

Min. arbejdstemperatur: -20°C

Materiale:

Hus: AMETAL®
Overstyrke: AMETAL®
Kegle: PTFE belagt AMETAL®
Spindel: AMETAL®
Koblingsomløber: Messing
Nippel: Messing
Låg: Messing
Planpakning: Fiber-armerede
Fjeder: Rustfrit stål
O-ring: EPDM-gummi
Styrering: PTFE

AMETAL® er IMI Hydronic Engineering's afzinkningsbestandige legering.

Mærkning:

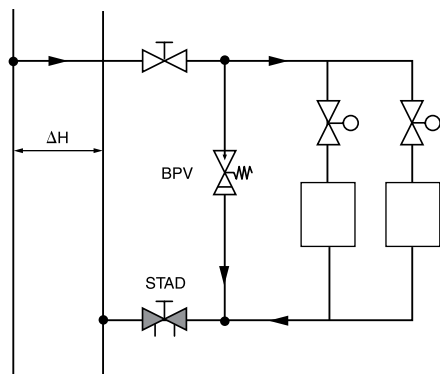
Ventiltype, DN, tommeangivelse og pil for strømningsretning.

Tilslutning:

Indvendigt gevind efter ISO 228, gevindlængde efter ISO 7-1.

Installation

Applikationseksempel

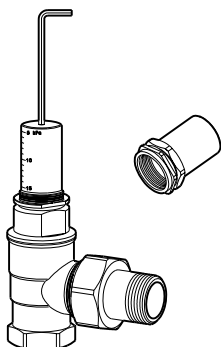


I anlæg med tovejs radiatorventiler, vil hele pumpetrykket belaste ventilerne, hvis praktisk talt alle tovejsventiler er lukket. Trykfaldet i rørledningerne er i så fald næsten lig nul. Hvis tilgængeligt differenstryk er større end 30 kPa, øges risikoen for støj og fejlfunktion.

BPV-ventilen monteres i kredsen efter strengreguleringsventilen mellem fremløb og retur. Eftersom BPV er justerbar og åbner ved indstillet differenstryk, kan tryk og vandstrøm holdes konstant i distributionssystemet. Derigennem opretholdes temperaturen i strengene og pumpen tilsikres minimum flow.

Indstilling

BPV-ventilen indstilles med unbraconøgle på ønsket trykfald.

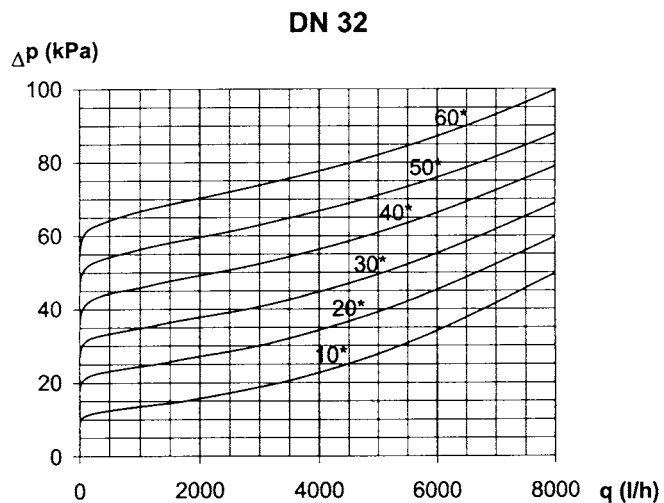
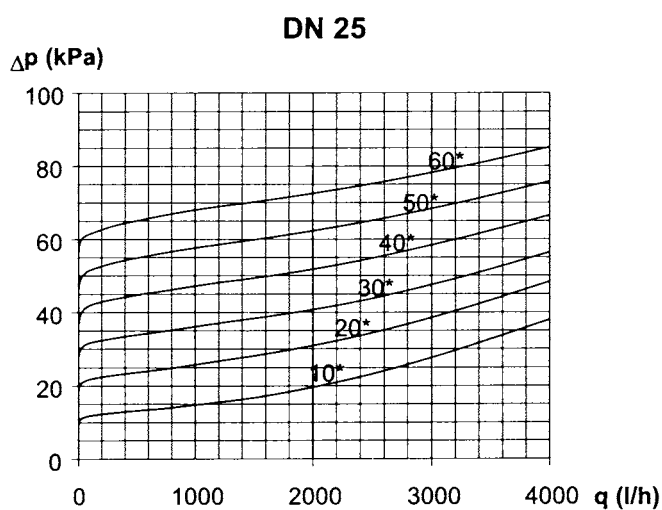
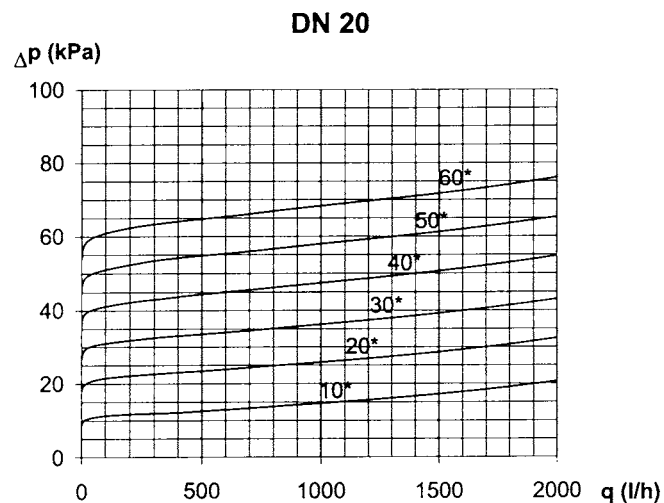
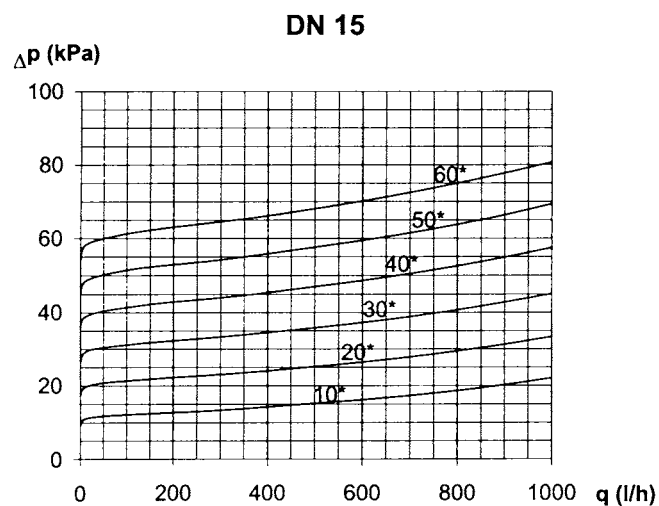


Diagram

Teknisk funktion

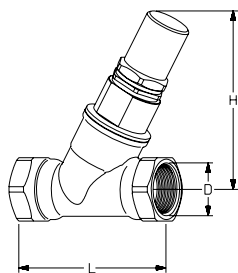
BPV-ventilerne er justerbare på ønsket differenstryk, trykområde 10-60 kPa (1000-6000 mmH₂O).

Når indstillet tryk opnåes, (indstillet fjederkraft), åbner ventilen og giver vandstrøm i henhold til diagrammer.

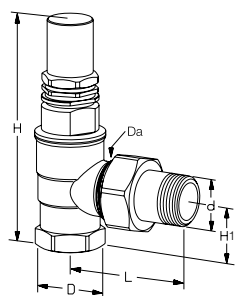


*) Indstillet differenstryk.

Sortiment

**Lige****10-60 kPa**

DN	D	L	H	VVS nr	Varenr.
15	G1/2	70	93	406932-004	52 198-315
20	G3/4	85	93	406932-006	52 198-320
25	G1	98	103	406932-008	52 198-325
32	G1 1/4	112	105	406932-010	52 198-332

**Vinkel****10-60 kPa**

DN	d	D	Da	L	H	H1	VVS nr	Varenr.
20	R3/4	G3/4	M34x1,5	70	122	33	406933-006	52 198-020
25	R1	G1	M40x2,0	83	138	41	406933-008	52 198-025

BPV kan monteres på glatte rør med KOMBI-klemringskobling.

DN 10-20 kan tilsluttes glatte rør med KOMBI koblinger VVS nr 405188-xxx.

Mere information om KOMBI også KOMBI til PEX-rør - se katalogblad KOMBI.